

霍尔电压传感器 CYHVS500T

CYHVS500T 是一款基于霍尔效应闭环和磁补偿原理的霍尔电压传感器。它可用于测量不同波形的交流和直流电压，具有良好的电气隔离。

产品特点

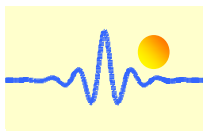
- 良好的电气隔离
- 高可靠性
- 良好的过载能力
- 体积小
- 符合 UL94-V0 标准的绝缘塑料

应用领域

- 开关电源
- 不间断电源(UPS)
- 过压保护
- 控制系统的反馈
- 电网监控
- 交流变频伺服马达
- 各种供电电源

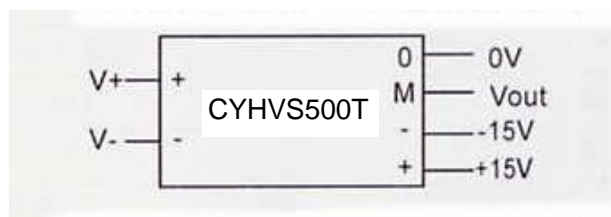
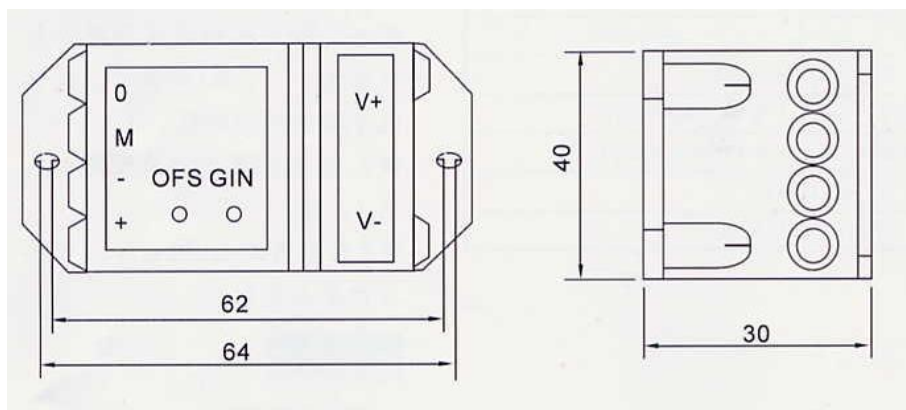
电气参数

参数	产品编号				
	CYHVS100T	CYHVS200T	CYHVS300T	CYHVS400T	CYHVS500T
额定输入电压(V _N)	100V	200V	300V	400V	500V
线性测量范围(V _{in})	0~150V	0~300V	0~450V	0~600V	0~750V
额定输出电压 V _{oN}	4V 或 5V				
供电电源(V _c)	±12V~±15V (±5%)				
零偏电压(V _{os})	≤ ±40mV				
零偏电压温漂 V _{os}	≤ ±1mV/°C				
线性度(ε _L)	≤ ±1.0% FS				
响应时间(t _r)	≤ 40μs				
隔离电压(V _d)	2.5kV/50Hz/1min				
带宽(f _b)	DC~ 10kHz (-3dB)				
电流消耗(I _c)	< 25mA				
测量精度(X _G)	< ±1.0% FS (满量程)				
工作温度(T _A)	-10°C ~ +70°C				
储存温度(T _S)	- 25°C ~ +85°C				



外壳类型和接线图

CYHVS500T



“V+” 输出+

“+” 供电电源+

“0” 接地

“V-” 输入 -

“-” 供电电源 -

“M” 输出

应用指南

- 1) 传感器根据上面的图示连接，当输入电压加在输入端时，在输出端可以检测到输出电压 (注意：不正确的连接方式可能会损坏传感器)。
- 2) OFS: 直流零点调节;
GIN: 增益调节(输出电压的幅度)